

ПІДОЗРЮЄТЕ ЛЕЙКЕМІЮ?

ЦЕ МОЖЕ БУТИ ХВОРОБА ГОШЕ!



Виключіть хворобу Гоше
за допомогою простого аналізу
за методом сухої плями крові (DBS)

Спленомегалія ± гепатомегалія

Тромбоцитопенія та/або анемія?

ТАК

- Деформація у вигляді колб Ерленмейера?
- Страбізм та/або окорухові порушення?
- Затримка або уповільнення росту?
- Підвищені рівні феритину?
- Підвищені рівні тартрат-резистентної кислоти фосфатази?

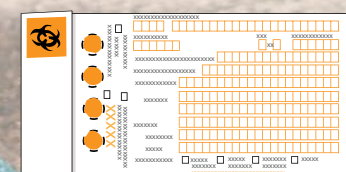
ТАК

≥ 1
симптому

Хвороба Гоше?

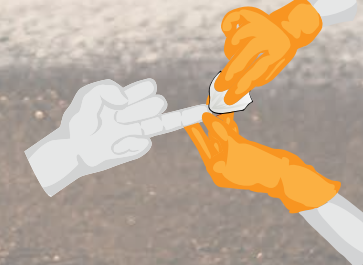
Основні етапи використання DBS наведені нижче

01



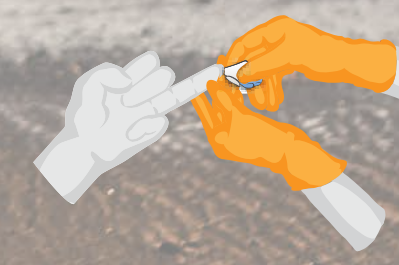
Заповніть всі поля тест-бланка сухої плями крові

02



Обробіть поверхню дезінфікуючим засобом.
Висушіть стерильною марлею

03



Проколiть шкіру стерильним скарифікатором. Витріть першу краплю крові стерильною марлею. Дочекайтесь, поки сформується друга велика крапля крові

04



Злегка торкніться краплі крові центром першого кола на фільтрувальному папері. Дочекайтесь, поки кров просякне і повністю заповнить коло з першого разу. Повторіть процедуру для решти 3 кіл на фільтрувальному папері (зробіть 4 плями)

05



Висушіть зразок при кімнатній температурі протягом 3 годин (уникайте впливу високих температур і прямого сонячного світла), закрийте кола паперовим клапаном. Зверніться до представника ТОВ "Санофі-Авентіс Україна" для відправлення карт у лабораторію

Підтвердження



У випадку позитивного аналізу необхідно зробити повторний забір крові для підтвердження аналізу хвороби Гоше

НАШІ КОНТАКТИ:

Для запиту на отримання карт — Санофі в Україні, тел. 044 354 2000;

Для загальних питань — Medinfo.Ukraine@sanofi.com.

Література: 1. Di Rocco M, Andria G, Deodato F, Giona F, Micalizzi C, Pession A. Early diagnosis of Gaucher disease in pediatric patients: proposal for a diagnostic algorithm. *Pediatr Blood Cancer*. 2014;61(11):1905-1909. 2. Mistry PK, Sadan S, Yang R, Yee J, Yang M. Consequences of diagnostic delays in type 1 Gaucher disease: the need for greater awareness among hematologists/oncologists and an opportunity for early diagnosis and intervention. *Am J Hematol*. 2007;82(8):697-701. Матеріал призначений для фахівців у галузі охорони здоров'я.

sanofi

ТОВ «Санофі-Авентіс Україна», Україна
Адреса: вул. Жилинська, 48-50А,
м. Київ 01033
Тел. (044) 354-20-00,
факс (044) 354-20-01,
MAT-UA-2200042 11.09.2023
www.rare-diseases.com.ua